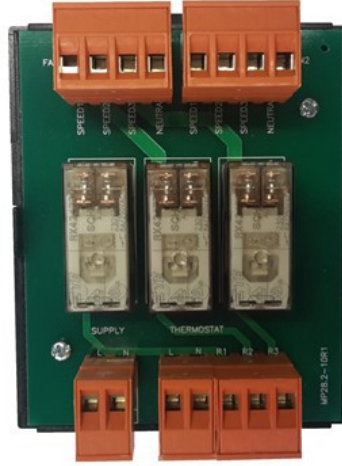
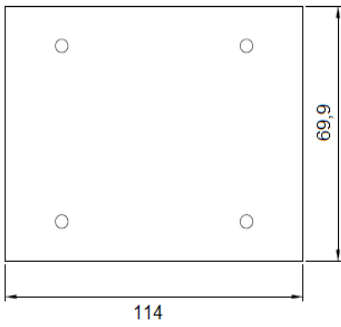
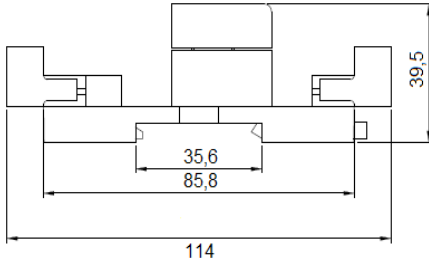


- İki fancoil ünitesini tek bir termostata bağlama imkanı
- Her bir ünite için üç fan hızını bağlama imkanı
- Termostat için güç kaynağı bağlantısı

Boyutlar (mm)**Teknik Özellikler**

Çalışma gerilimi	230 VAC, 50/60Hz
Güç tüketimi	1VA maks
Çıkış	5 A, 230 VAC
Ortam sıcaklığı aralığı	0..50 °C
Çalışma sıcaklığı	-25..+75 °C
Bağıl nem	%5...95 rh, yoğuşmasız
Ağırlık	118 gr
Boyut	114 x 69,9 x 39,5
Montaj	35 mm DIN ray montajına uygun
Koruma standardı	EN 60529' a göre IP00 (Pano içi kullanım zorunludur)
Bağlantı	Soketli Klemens, maks 1 x 2.5 mm ²

Kullanım Özellikleri

- FR 2 Fancoil çoklayıcı modül tek bir termostat ile iki fancoil ünitesinin fan hızlarını çalıştırmak için tasarlanmıştır. Bağımsız röle çıkışları ile fan hızları kontrol edilebilir. Fanların birbirinden bağımsız kontaklardan çalışması fan motorunun ömrünün uzamasını sağlar.

Güvenlik

- FR 2 Fancoil çoklayıcı modülün klemenslerinde 220VAC olabileceğinden pano içi veya kapalı bir kutu içerisinde kullanılmalıdır. Kabloların ve klemens bağlantılarının yetkili bir teknisyen tarafından yapılması gerekir.

Elektriksel Bağlantı

